

Wie eine zweite Haut Zuverlässiger Schutz von Treppen



ARTIFLOOR - Aussentreppe

ARTIFLOOR - Aussentreppe bietet Schutz gegen das Eindringen von Wasser und Tausalzen in unterhalb liegende Bauteile bei Treppen und Rampen im Aussenbereich.

Neben der hohen mechanischen Widerstandsfähigkeit durch das Entfernen von Schnee und Eis im Winter, gilt der Rutschfestigkeit hohe Priorität.

Rickli Böden + Beläge GmbH

ARTIFLOOR - Aussentreppe

Produkteinformation

Systeme

- . ARTIFLOOR - Aussentreppe mit unifarbiger Oberfläche
- . ARTIFLOOR - Aussentreppe mit colorierter Oberfläche (Colorquarz)
- . Beide Systemen werden in starrer oder rissüberbrückender Ausführung angeboten

Eigenschaften

- . Als Grundierungsschicht wird ein Epoxidharz verwendet
- . Die nachfolgenden Schichten basieren auf der Basis von Polyurethanen
- . Die rissüberbrückende Membrane weist eine Dehnfähigkeit von > 600 % auf
- . Rutsicher und wasserdicht
- . Direkter Verbund mit der Unterlage
- . Fugen- und nahtlos auch über die Treppenkanten
- . Die Beschichtung wird bei den Anschlussstellen hochgezogen
- . Farbige
- . Nur 2-3 mm Schichtstärke
- . UV- und Lichtstabil

Eignung

ARTIFLOOR - Aussentreppe eignet sich für das funktionale und dekorative Beschichten von frei bewitterten Aussentritten, um das Gebäude vor Wassereintritt zu schützen. Auch bei rein dekorativer Anwendung ist ARTIFLOOR - Aussentreppe geeignet.

Die starren Systeme werden dort eingesetzt, wo keine Gefahr besteht, dass Wasser durch Risse durchfiltrieren kann. Im Gegensatz dazu werden die rissüberbrückenden Systeme angeboten, wenn die Gefahr besteht, dass sich in der Unterlage Risse bilden können oder sich bereits bestehende Risse weiter ausbilden.

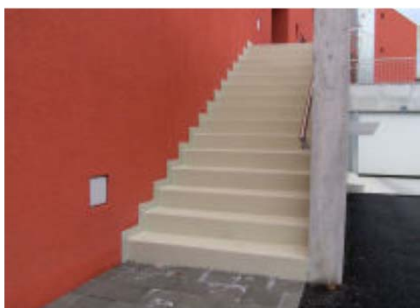
Verlegung

Nach dem Aushärten der Grundierungsschicht wird die selbstverlaufende Abdichtungsmembrane mit einer Zahntraufel oder Glättkelle verlegt. Anschliessend an die Erhärtungsphase wird die Basischicht aufgetragen. In die noch nicht abgebundene Bindemittelschicht wird Quarzsand eingestreut und anschliessend die überschüssigen Zuschlagsstoffe abgesaugt und die farbige oder transparente Deckschicht aufgetragen.

Wahlweise kann die Oberfläche mit einer Endversiegelung matt überrollt werden.

Farben

Unifarbige Oberfläche: Gemäss Farbkarte ARTIFLOOR - Kunstharzbeläge
Colorierte Oberfläche: Gemäss Farbkarte ARTIFLOOR - Coloreinstreubelag



Rickli Böden + Beläge GmbH

3213 Liebistorf, Rickli Böden + Beläge GmbH, Schallenbergacher 47

www.rickli-böden.ch / heinzrickli@sunrise.ch

Tel. 026 674 32 58 / Fax 026 674 32 65